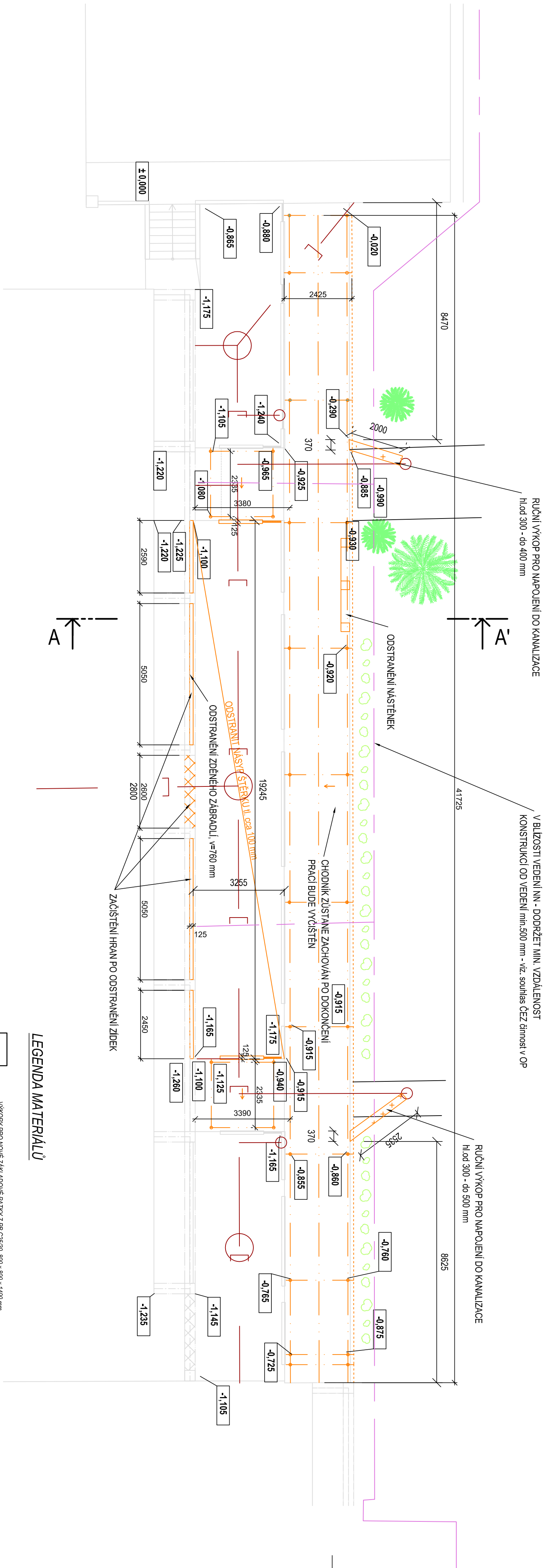
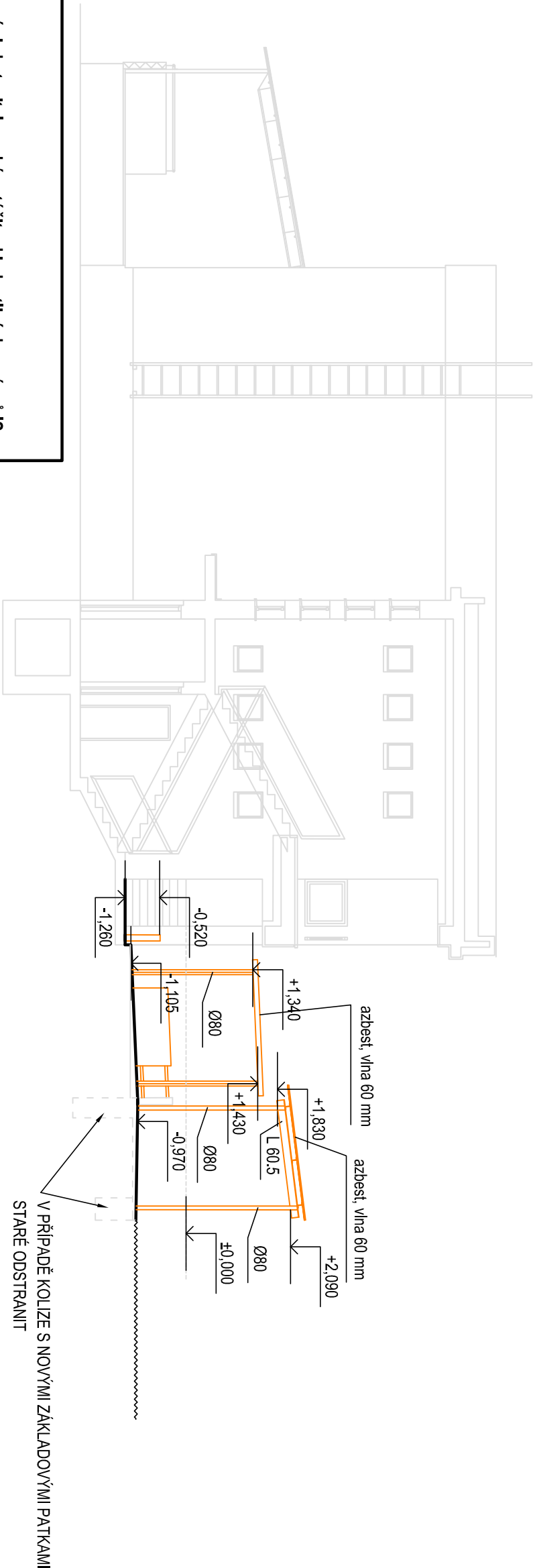


## PŮDORYS STÁVAJÍCÍ STAV + BOURÁNÍ




## ŘEZ A-A', STÁVAJÍCÍ STAV + BOURÁNÍ



**UPOZORNĚNÍ.**

Před zahájením výkopových prací si zhotovitel nechá vytyčit od jednotlivých správců IS všechny podzemní zařízení, tak aby nešlo o jejich poškození!!! K vytyčení podzemních zařízení je nutno použít vyřezu jednotlivých podzemních zařízení. V místě křížení se stávajícím vedením IS musí být výkopové práce prováděny se zvýšenou opatrností min. 1,5 m na každou stranu ručně!!!

NAVRHOVAL	Jana Hlavničková													
SCHVÁLIL	ing. Martin Gazda	<i>M. Gazda</i>												
INVESTOR:	Město Beroun, Husovo nám.68 Beroun centrum 266 01													
ZÁČEK:	Beroun MŠ Pod Homolkou - venkovní úpravy													
SOUBOR:	D.1.1 Architektonico stavební řešení													
NÁZEV VÝKRESU:	Zastřešení spojovacího chodníku stávající stav + bourání													
<div> <b>SPECTA s.r.o.</b> projektování a realizace staveb</div> <div>NA LUHACH 14, 400 01 ÚSTÍ NAD LABEM IČ: 273 05 550, DIČ: CZ27305350 telefon: 475 511 441 fax: 475 511 443 e-mail: info@specta.cz www.specta.cz</div> <table><tr><td>DATUM</td><td>12/2017</td></tr><tr><td>Č. ZAKÁZKY</td><td>S-17-029</td></tr><tr><td>STUPEN PD</td><td>DPS</td></tr><tr><td>FORMÁT VÝKRS</td><td>A2</td></tr><tr><td>MENTOR:</td><td>Č. PRLOH: D.1.1.b.04</td></tr><tr><td>1:100</td><td></td></tr></table>			DATUM	12/2017	Č. ZAKÁZKY	S-17-029	STUPEN PD	DPS	FORMÁT VÝKRS	A2	MENTOR:	Č. PRLOH: D.1.1.b.04	1:100	
DATUM	12/2017													
Č. ZAKÁZKY	S-17-029													
STUPEN PD	DPS													
FORMÁT VÝKRS	A2													
MENTOR:	Č. PRLOH: D.1.1.b.04													
1:100														